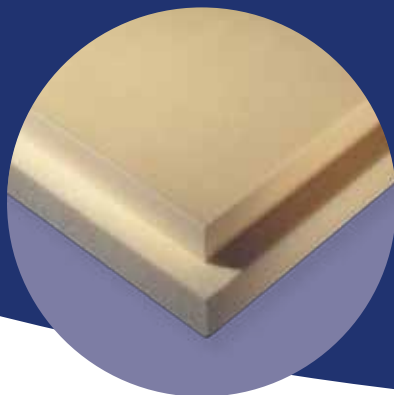


Ajánlott termékek:

URSA XPS N-VII-L



Pincepadló és pince külső fal szigetelések

URSA XPS N-VII-L

TULAJDONSÁGOK:

- nyomással terhelhető, könnyen vágható, egyszerűen beépíthető, csekély vízfelvívó képességű táblás termék
- sima felület és lépcsőzetes szélképzés
- hővezetési tényező: $\lambda_d=0,036-0,038$ W/mK,
- 10%-os összenyomódásnál 70 T/m² maximális terheléssel terhelhető
- 2%-os összenyomódásnál 25 T/m² maximális terheléssel terhelhető (hosszútávú tervezési érték)

AJÁNLOTT FELHASZNÁLÁSI TERÜLETEK:

- lapostető, terasztető, zöldtető
- talajon fekvő padló
- hűtőház

Vevőszolgálat, logisztika:
1/883-7209, 1/883-7210

Rendelésfelvétel:
e-mail: rendeles@ursa.com
fax: 1/883-7202

Alkalmazástechnika, szaktanácsadás:
Varga Tamás, 20/9721-266
e-mail: tamas.varga@ursa.com

URSA Salgótarján Zrt.
1037 Budapest
Szépvölgyi út 41.
e-mail: ursa.hu@ursa.com
web: www.ursa.hu

Terméknév	Vastagság mm	Szélesség mm	Hosszúság mm	m ² /csomag
URSA XPS N-III-L	30-200	600	1250	10,50-1,50
URSA XPS N-V-L	40-200	600	1250	6,75-1,50
URSA XPS N-VII-L	50-100	600	1250	6,00-3,00



A PINCEPADLÓ ÉS PINCE KÜLSŐ FAL IDŐTÁLLÓ HŐSZIGETELÉSE

A mai egyéni igényeket és a jelenlegi hőtechnikai követelményeket figyelembe véve elengedhetetlen a különböző épülethatároló szerkezetek megfelelő hőszigeteléssel való ellátása. Gyakorlatilag az egész épületet felületfolytonosan és megszakítatlanul körbe kell hogy szigeteljük pincepadlótól egészen a magastetőig ahhoz, hogy a téli fűtési időnyben a hőveszteség majd a lehető legminimálisabb legyen.

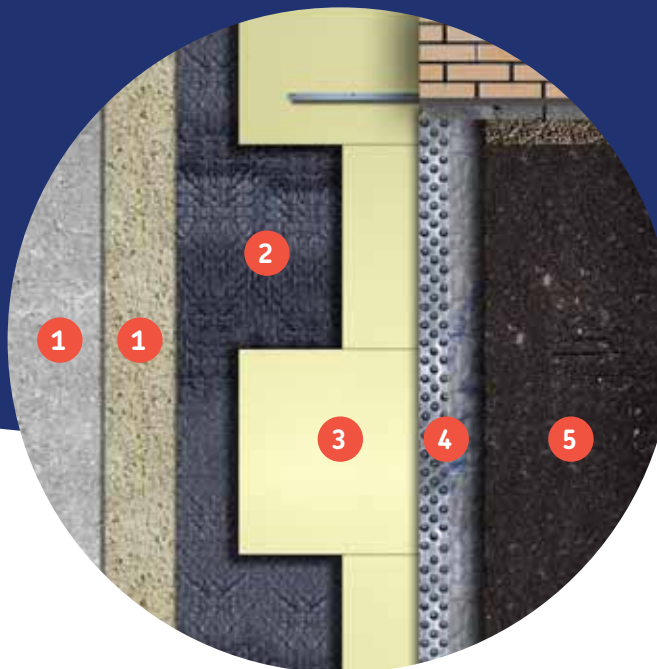


A szempontok amelyeket figyelembe kell vennünk a talajba kerülő épületszerkezetek – úgymint a **pincepadló**, a **pincefal** vagy pedig a **talajon fekvő padló** – szigetelésének optimális kiválasztásához:

- a hőszigetelésnek bírnia kell majd az épület terheit,
- bírnia kell a talajból eredő nyomást,
- ellen kell állnia a víz behatásainak: talajpára, talajnedvesség, talajvíz,
- ellen kell állni a téli fagyhatásoknak,
- kiválasztott hőszigetelő terméknek **kiváló hőszigetelési értékkel**, azaz alacsony deklarált lambda értékkel is kell rendelkeznie.

Az **URSA XPS extrudált keményhab hőszigetelő termékek** fajtától függően – 30-70 tonna/m² terhelhetőséggel rendelkeznek és nedves környezetben is csekély a vízfelvételük. Él kialakításukat úgy tervezték meg a szakemberek, hogy az illesztéseknél a különböző hőhid hatásokat hatékonyan lehessen velük kiküszöbölni. Az XPS portfólióban szereplő tompa ütközésű vagy lépcsős ütközésű termékek közül az átmenő vonalmenti hőhidhatás elkerülése érdekében a pincefal, pincepadló és a talajon fekvő padló épületszerkezetek szigeteléséhez ajánlatos az **URSA XPS N-III-L**, **URSA XPS N-V-L** és **URSA XPS N-VII-L** néven forgalmazott, lépcsős él kialakítású termékeket választani.

Beépítési jótanácsok a gyártótól:



- 1 A pince fal falazása vagy betonozása + dörzsvakolattal való ellátása (ha szükséges) a vízszigetelés aljzataként.
- 2 Talajnedvesség elleni vízszigetelés elkészítése.
- 3 Az URSA XPS hőszigetelő táblák felhelyezése az elkészült talajnedvesség elleni szigetelés külső oldalára. Rögzítésüknél* ügyelni kell arra, hogy a szakma szabályainak és az alkalmazástechnikai előírásoknak megfelelően a talajnedvesség elleni szigetelés sértetlen maradjon.
- 4 Az elhelyezett URSA XPS hőszigetelő táblák külső felületére elhelyezzük a szivárgó-drén lemezt (amennyiben szükséges).
- 5 Ezután következik a föld visszatöltése, tömörítése.

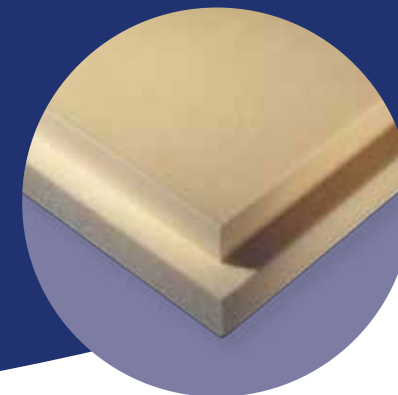
*az adott vakolatgyártók utasításainak betartásával

Ajánlott termékek:

URSA XPS

URSA XPS N-III-L

URSA XPS N-V-L



URSA XPS N-III-L

TULAJDONSÁGOK:

- nyomással terhelhető, könnyen vágható, egyszerűen beépíthető, csekély vízfelvételű képességű táblás termék
- sima felület és lépcsőzetes szélképzés
- hővezetési tényező: $\lambda_d=0,032-0,036$ W/mK,
- 10%-os összenyomódásnál 30 T/m² maximális terheléssel terhelhető
- 2%-os összenyomódásnál 13 T/m² maximális terheléssel terhelhető (hosszú távú tervezési érték)

AJÁNLOTT FELHASZNÁLÁSI TERÜLETEK:

- lapostető, terasztető, zöldtető, többretegű falszerkezet, talajon fekvő padló, hűtőház,
- pincepadló és pince külső fal (talajvíznyomás esetén is)

URSA XPS N-V-L

TULAJDONSÁGOK:

- nyomással terhelhető, könnyen vágható, egyszerűen beépíthető, csekély vízfelvételű képességű táblás termék
- sima felület és lépcsőzetes szélképzés
- hővezetési tényező: $\lambda_d=0,034-0,036$ W/mK,
- 10%-os összenyomódásnál 50 T/m² maximális terheléssel terhelhető
- 2%-os összenyomódásnál 18 T/m² maximális terheléssel terhelhető (hosszútávú tervezési érték)

AJÁNLOTT FELHASZNÁLÁSI TERÜLETEK:

- lapostető, terasztető, zöldtető, talajon fekvő padló, hűtőház
- pincepadló és pince külső fal (talajvíznyomás esetén is)